



MARSZAŁEK  
Województwa Opolskiego

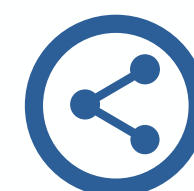


# OPOLSKIE DLA NAUCZYCIELI

#zdalneopolskie



OGLĄDAJ



UDOSTĘPNIJ

## Wszystkie laptopy już w szkołach!

Niemal 9 tysięcy laptopów trafiło już w ręce nauczycieli z naszego regionu.

Do tej pory na wsparcie szkół samorząd przeznaczył ponad 41,2 miliona złotych. Niemal 4 tysiące komputerów dla nauczycieli szkół zawodowych oraz liceów ogólnokształcących rozdysponowano jesienią 2020 roku. Kolejnych 5.750 laptopów trafiło do szkół podstawowych.

Tak duże przedsięwzięcie nie byłoby możliwe bez wsparcia Unii Europejskiej i zaangażowania Urzędu Marszałkowskiego Województwa Opolskiego oraz Regionalnego Zespołu Placówek Wsparcia Edukacji, a także współpracy ze szkołami i organami prowadzącymi szkoły.



 [OGLĄDAJ](#)



# Szkolenia dla nauczycieli

## → szkoly podstawowe

Jako uzupełnienie przekazanych komputerów w ramach projektu edukacyjnego „Op@lskie dla podstawówek – zdalne nauczanie zbliża!” Regionalny Zespół Placówek Wsparcia Edukacji przygotował 4 pakiety szkoleń dedykowanych nauczycielom uczącym w szkołach podstawowych.

Pakiety szkoleń to oferty na różnych poziomach, dzięki którym nauczyciele, w ciągu 9 godzin dydaktycznych, będą mogli zdobyć umiejętności praktyczne i poszerzyć swoją wiedzę teoretyczną.

Każdy nauczyciel uczestniczący w szkoleniu, po rejestracji na platformie Opolskiej eSzkoły, otrzyma nieodpłatny dostęp do pakietu oprogramowania Microsoft Office 365 Pro+.

Szczegółowe informacje na temat szkoleń i formularz zgłoszenia (wypełniany przez dyrektorów szkół) znajdują się [TUTAJ](#)







## → szkoły ponadpodstawowe

Szkolenia dla nauczycieli szkół ponadpodstawowych, które rozpoczęły się na początku roku, przechodzą właśnie do II etapu. Zdecydowana większość nauczycieli zakończyła już moduł Teams na poziomach A1, A2 oraz A3 (te szkolenia trwają tylko w uzupełniających grupach międzyszkolnych) i rozpoczęły się szkolenia prowadzone przez eLiderów.

Stworzenie networkingu pomiędzy nauczycielami podobnych przedmiotów (w liceach ogólnokształcących) oraz branż (w szkołach kształcących zawodowo) to innowacja wprowadzona w naszym regionie.

Zadania podjęli się eLiderzy, czyli dwa zespoły nauczycieli, którzy swobodnie poruszają się w cyfrowej rzeczywistości i wspierają innych swoją wiedzą.

Warto jak najszybciej włączyć się w działania grupy odpowiadającej swojemu profilowi i skorzystać z wiedzy i doświadczenia kolegów.



koordynatorki eLiderów



licea ogólnokształcące - **Krystyna Błażewska**; [kblazewska@zsokluczborok.pl](mailto:kblazewska@zsokluczborok.pl)



szkoły zawodowe - **Grażyna Pilarz-Wurszt**; [gwurszt@wp.pl](mailto:gwurszt@wp.pl)



## Nowości Akademii Cyfrowego Edukatora Microsoft

Akademia Cyfrowego Edukatora to projekt, którego celem jest przedstawienie technologii, które usprawniają pracę edukatorów i pokazują wskazówki potrzebne do budowania nowoczesnej szkoły.

Program Akademii skierowany jest do dyrektorów, nauczycieli oraz szkolnych administratorów IT, którzy dzięki webinarium i materiałom szkoleniowym poznają cyfrowe narzędzia oraz sposoby na to, jak zarządzać szkołą, prowadzić zajęcia i organizować hybrydową naukę.

W kwietniu zaplanowano spotkania ze specjalistami, którzy podzielą się wiedzą w obszarach: specyfiki pracy dyrektora w szkole ponadpodstawowej, zarządzania urządzeniami w szkole oraz zwiększania zaangażowania uczniów z wykorzystaniem Office 365 Education i Microsoft Teams.

Wydarzenia odbywają się za pośrednictwem platformy Microsoft Teams, udział jest bezpłatny, wymaga jednak wcześniejszej rejestracji za pomocą poniższych linków:

- [Akademia Cyfrowego Nauczyciela](#)
- [Akademia Cyfrowego Dyrektora](#)
- [Akademia Cyfrowego Administratora](#)



Dla wszystkich dyrektorów, nauczycieli i szkolnych administratorów IT cały czas dostępna jest baza wiedzy, doświadczeń i praktycznych wskazówek, które można znaleźć w [Akademii Cyfrowego Edukatora](#)

Najbliższy webinar dla nauczycieli



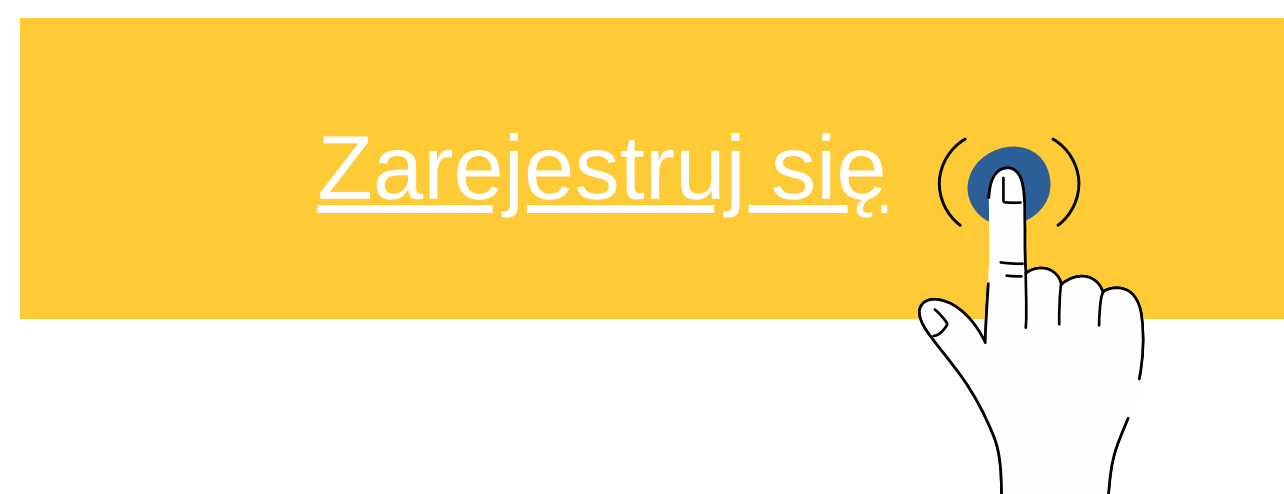
## Jak zwiększyć zaangażowanie uczniów w trakcie Twojej lekcji z Office 365 Education i Microsoft Teams?



- Kiedy: 22 kwietnia 2021 r. (czwartek), godz. 19.00-19.45
- Gdzie: Wydarzenie odbędzie się na platformie Microsoft Teams przy wykorzystaniu Microsoft Teams Live Event.

Prowadząca:

- **Joanna Brosiło** - starszy specjalista ds. oprogramowania Centrum Kształcenia Zawodowego Wrocław, nauczyciel informatyki Liceum Ogólnokształcące Nr XV im. mjr. Piotra Wysockiego Wrocław, nauczyciel informatyki Zespół Szkół Nr 1 Wrocław, doradca zawodowy Szkoła Podstawowa Nr 74 im. Prymasa Tysiąclecia Wrocław, Microsoft Innovative Educator Expert



# Opolscy współtworzą STRATEGIĘ OPOLSKIE 2030

Przedstawiamy rodzinę Opolskich, która ma pomysł na to, jak w przyszłości powinno wyglądać województwo opolskie. Rodzina Opolskich to każdy z nas. Właśnie tworzymy Strategię Województwa Opolskiego – stwórzmy ją razem!

Znaczenie ma głos każdego mieszkańca regionu, niezależnie od wieku, ale także osób tu pracujących, studiujących, prowadzących własną działalność gospodarczą i wszystkich innych, którzy są związani z regionem opolskim, ma znaczenie! Dlatego zapraszamy wszystkich, jeszcze do końca kwietnia do udziału w konsultacjach Strategii.

Więcej o strategii i konsultacjach [TUTAJ](#)



## STRATEGIA ROZWOJU Województwa Opolskiego





# APLIKACJE MOBILNE OPOLSKICH PARKÓW KRAJOBRAZOWYCH

Zespół Opolskich Parków Krajobrazowych zachęca wszystkich wybierających się do Parku Krajobrazowego „Góra Św. Anny”, Stobrawskiego Parku Krajobrazowego lub Parku Krajobrazowego „Góry Opawskie” do zaopatrzenia swojego smartfona w darmowe aplikacje mobilne.

Aplikacje ułatwiają zwiedzanie opolskich parków krajobrazowych - wskazują ich najciekawsze miejsca i przebieg szlaków. Dzięki proponowanym trasom, można bez problemu dotrzeć do celu, bez pomijania miejsc godnych uwagi.

Wbudowany quiz wiedzy o danym parku pozwoli sprawdzić zdobytą wiedzę.



**Zespół Opolskich Parków Krajobrazowych**

**Odkrywaj skarby województwa opolskiego**

**STOBRAWSKI Park Krajobrazowy**

**Park Krajobrazowy GÓRY OPAWSKIE**

**Park Krajobrazowy GÓRA ŚW. ANNY**

**ZAINSTALUJ APLIKACJĘ MOBLINĄ**

- niezwykłe miejsca parku krajobrazowego
- wyjątkowe materiały multimedialne
- najciekawsze ścieżki i szlaki turystyczne
- interesująca gra terenowa sprawdzająca wiedzę o parku



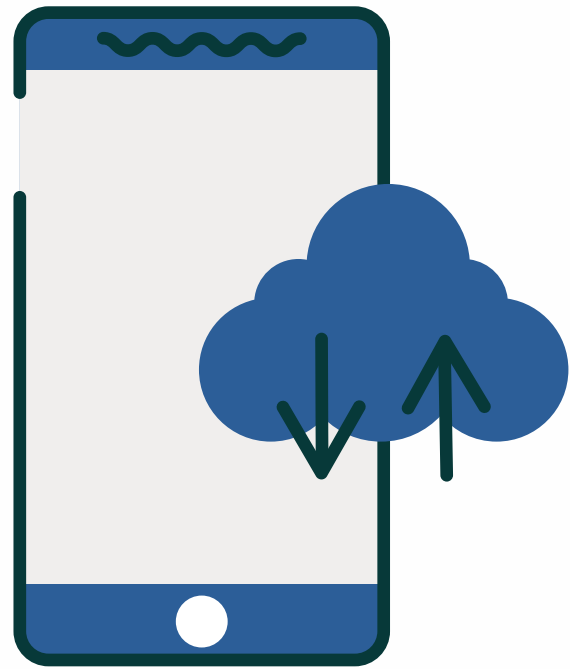
www.zopk.pl



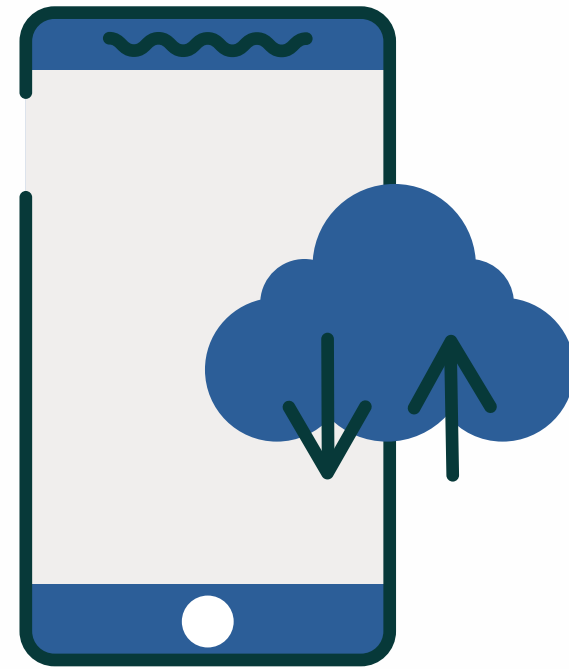
/ZespolOpolskichParkowKrajobrazowych



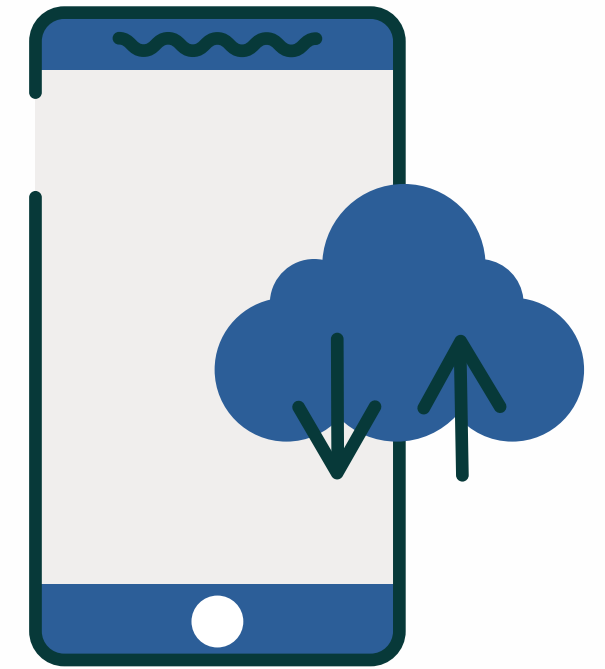
# POBIERZ APLIKACJĘ MOBILNĄ



Stobrawski Park  
Krajobrazowy



Park Krajobrazowy  
„Góry Opawskie”



Park Krajobrazowy  
„Góra Św. Anny”





# KORONA PARKU KRAJOBRAZOWEGO GÓRY OPAWSKIE

Biskupia Kopa	890	m n.p.m.
Srebrna Kopa	785	m n.p.m.
Zamkowa Góra	571	m n.p.m.
Średnia Kopa	543	m n.p.m.
Szyndzielowa Kopa	533	m n.p.m.
Bukowa Góra	507	m n.p.m.
Przednia Kopa	495	m n.p.m.
Długota	457	m n.p.m.
Olszak	453	m n.p.m.
Krzyżówka (Krzyżowa)	427	m n.p.m.
Kobylica	395	m n.p.m.
Wróblík	391	m n.p.m.
Okopowa	388	m n.p.m.
Lipowiec	370	m n.p.m.
Gajna (Wężowa)	362	m n.p.m.
Święta Góra	354	m n.p.m.
Trupina	332	m n.p.m.
Kapliczna Góra	320	m n.p.m.
Kozia Góra (Klasztorna)	316	m n.p.m.

**ZDOBĄDŹ  
ODZNAKĘ**

Szczegółowe informacje na stronie [www.zopk.pl](http://www.zopk.pl)



JEDNOSTKA SAMORZĄDU  
Województwa Opolskiego

## *Biskupia Kopa* - SIĘGNIJ PO KORONĘ PARKU KRAJOBRAZOWEGO „GÓRY OPAWSKIE”

Kto chociaż raz wędrował górskimi szlakami, wśród malowniczych pejzaży okolicznych wzniesień i w niemałym trudzie zdobył upatrzony górski szczyt, ten wie jak czuje się prawdziwy zwycięzca. Ileż sił witalnych w osobie naznaczonej mianem „zdobywcy”, co niejedną górę mogłaby przenieść. Ileż szczęścia i radości przynosi dojście do celu, gdzie nagrodą jest zapierający dech w piersiach widok rozpościerający się ze szczytu góry. Każdy „zdobywca góry” wie, jak schodzi się z koroną na głowie.

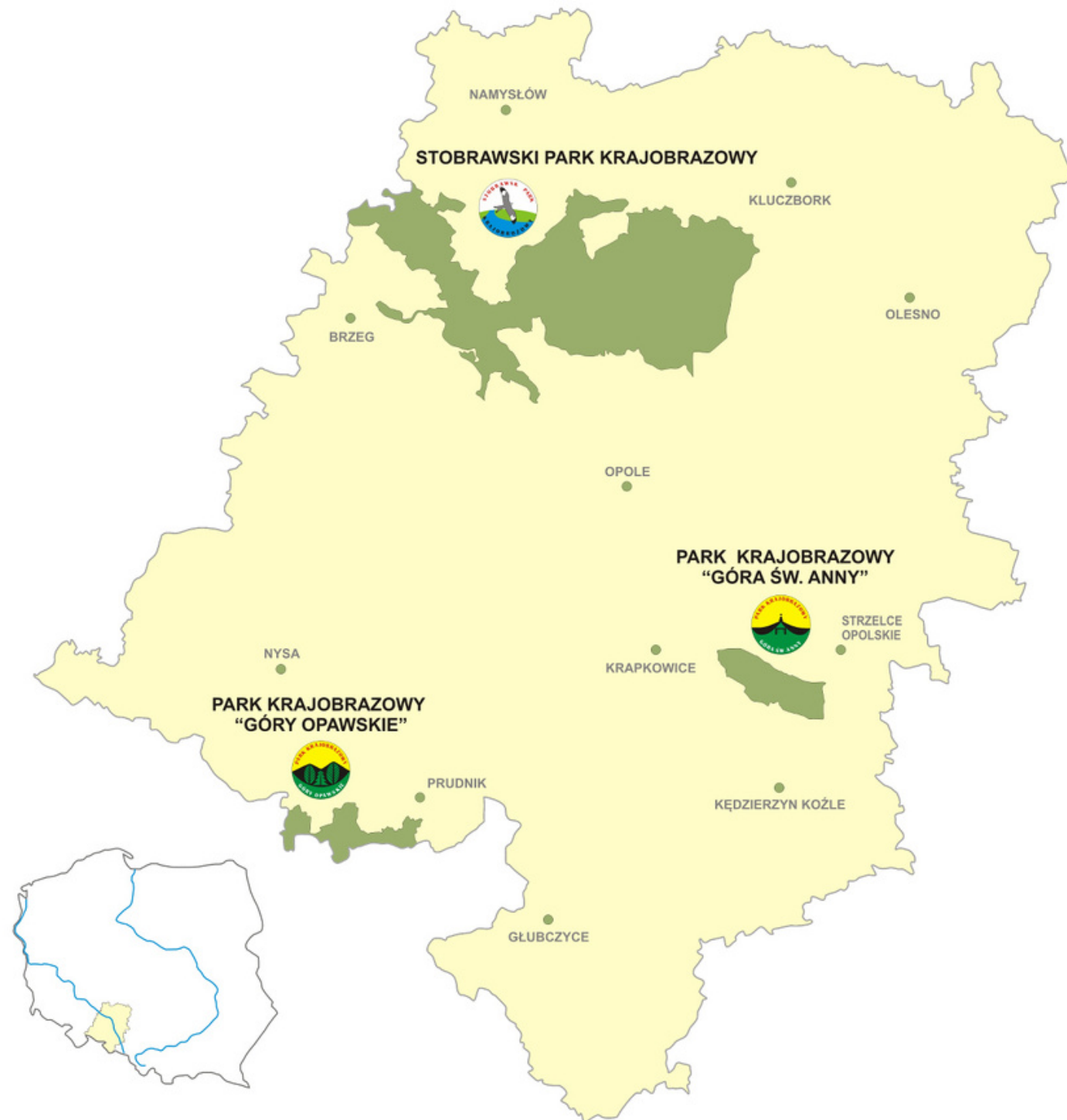
Okazją do takich wrażeń jest sięgnięcie po odznakę pn. Korona Parku Krajobrazowego „Góry Opawskie” ustanowioną przez Zespół Opolskich Parków Krajobrazowych, organizatora tej akcji.

Szczegóły na [www.zopk.pl](http://www.zopk.pl) oraz [Facebooku ZOPK](#).



Zespół Opolskich  
Parków Krajobrazowych





## PRZYRODNICZE ZAJĘCIA ON-LINE Z PARKAMI KRAJOBRAZOWYMI

Zespół Opolskich Parków Krajobrazowych zaprasza nauczycieli pracujących w **szkołach podstawowych** do zapisywania całych klas i kół przyrodniczych na zajęcia edukacyjne on-line. Zajęcia prowadzone są standardowo przez pracowników ZOPK na platformie Microsoft Teams.

Istnieje także możliwość, po wcześniejszym zgłoszeniu telefonicznym, przeprowadzenia zajęć przy pomocy innych narzędzi (Skype, Zoom).

*na zainteresowanych czeka  
5 ciekawych tematów zajęć*





## 1. Bóbr - wodny inżynier

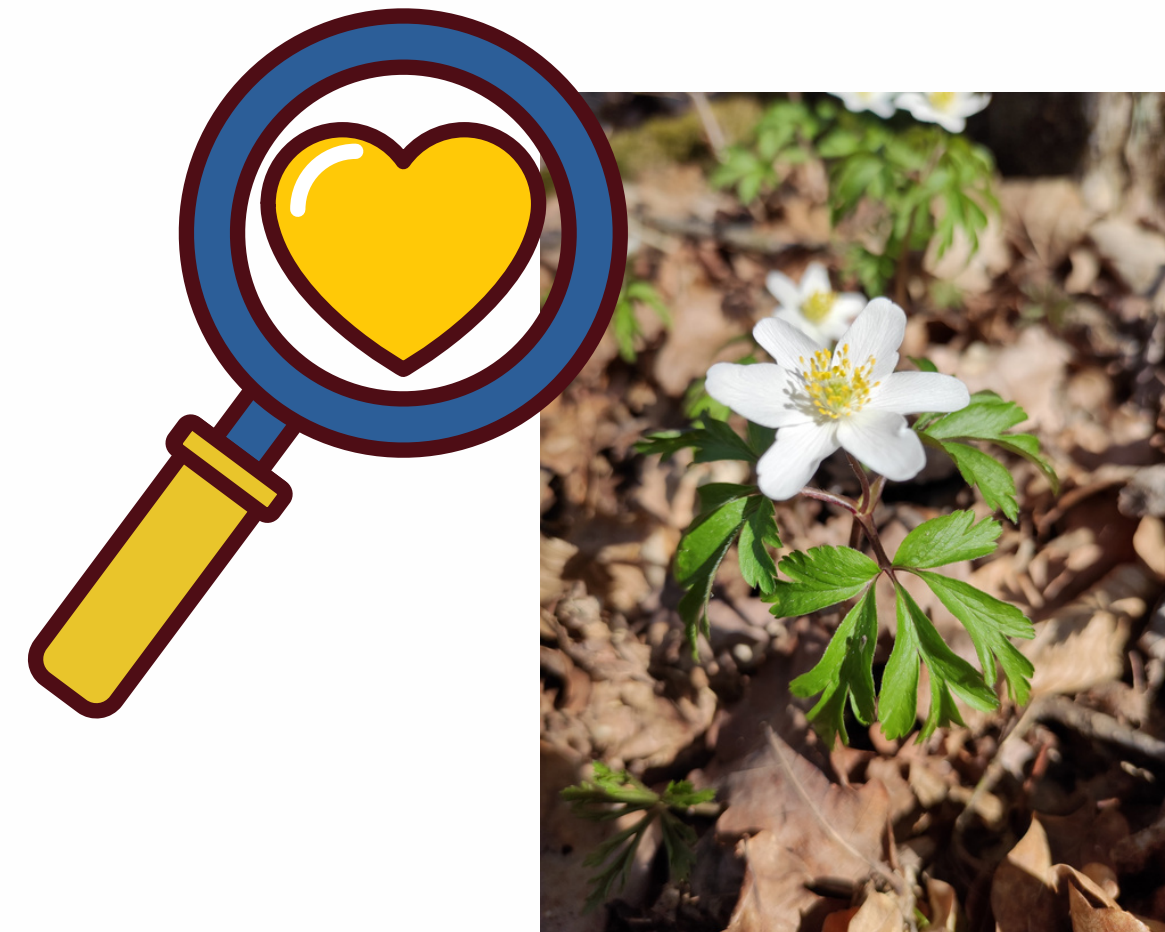
klasy IV-VIII szkół podstawowych

Zagadnienia: ciekawostki z życia, wiosna u bobra, życie rodzinne, wpływ na środowisko, ślady bobra w terenie, występowanie na terenie SPK

## 2. Wiosna w Stobrawskim Parku

klasy I-III szkół podstawowych

Zagadnienia: zakwit wiosenny, wiosna u ptaków, płazów, gadów i ssaków, ciekawe miejsca do wiosennych obserwacji przyrodniczych







### 3. Formy ochrony przyrody w Parku Krajobrazowym „Góry Opawskie”

klasy IV-VI szkół podstawowych

Zagadnienia: formy ochrony przyrody w Polsce, rezerваты przyrody na terenie PK GO, typy siedlisk przyrodniczych oraz gatunków, które uważa się za cenne i zagrożone w skali całej Europy, ścieżki przyrodniczo-dydaktyczne w parku z cennymi miejscami występowania roślin i zwierząt chronionych.

### 4. Tropy i ślady zwierząt

klasy I-III szkół podstawowych



Zagadnienia: poznanie potrzeb i codziennych zwyczajów zwierząt leśnych, polnych oraz tych, które mieszkają w pobliżu naszych osiedli, rozpoznawanie ich charakterystycznych śladów i tropów, a także na co zwracamy uwagę podczas tropienia i co ze sobą zabieramy na wyprawę do świata zwierząt.



GŁOS MAJĄ RYBY

Tematy zajęć nr 1-4 realizowane są w ramach Projektu: „Głos mają ryby. Ochrona dziedzictwa kulturowego i bioróżnorodności w środowiskach wodnych w Muzeum Wsi Opolskiej i na terenie Śląska Opolskiego” w ramach RPO WO na lata 2014 –2020, Oś priorytetowa V, Ochrona środowiska, dziedzictwa kulturowego i naturalnego, działanie 5.1 Ochrona różnorodności biologicznej.



## 5. Geofity wiosenne

Parku Krajobrazowego „Góra Św. Anny”

i Obszaru Chronionego Krajobrazu „Łęg Zdieszowicki”

klasy V-VI (wersja podstawowa)

klasy VII -VIII (wersja rozszerzona)

Zagadnienia: ogólne informacje na temat PK „Góra Św. Anny” i OCHK „Łęg Zdieszowicki”, formy życiowe roślin, ogólne informacje (wygląd, biologia, występowanie, ochrona) i ciekawostki na temat wybranych gatunków geofitów

### **ZAPISY**

- tematy 1 i 2 - pani Żaneta Cieślak, Stobrawski Park Krajobrazowy, tel. 77 469 35 50, mail: z.cieslak@zopk.pl
- tematy 3 i 4 - pani Anna Torbus, Park Krajobrazowy „Góry Opawskie”, tel. 77 439 75 48, mail: a.torbus@zopk.pl
- temat 5 - pani Ela Kuźnicka, Park Krajobrazowy „Góra Św. Anny”, tel. 77 461 50 74, mail: e.kuznicka@zopk.pl





*Znajdziesz nas tutaj:*

OPOLSKIE.PL

www

@opolskie



Opracowanie:  
Urząd Marszałkowski Województwa Opolskiego

Departament  
Współpracy z Zagranicą i Promocji Regionu

współpraca:  
Gabinet Marszałka  
Departament Edukacji i Rynku Pracy  
Regionalny Zespół Placówek Wsparcia Edukacji

kontakt: [nauczyciele@opolskie.pl](mailto:nauczyciele@opolskie.pl)

#zdalneopolskie